



Catálogo de
Potes
2025

Cores Standard

*Guia aproximado, as cores podem sofrer variação no produto final.



070

CRISTAL



055

**BRANCO
FECHADO**
PANTONE 000C



135

**PRETO
FECHADO**
PANTONE Black 6C



131

**ROSA
FECHADO**
PANTONE 232C



066

**AMARELO
TRANSPARENTE**
PANTONE 124C



010

**ÂMBAR
TRANSPARENTE**
PANTONE 7517C



011

**ÂMBAR CLARO
TRANSPARENTE**
PANTONE 4625C



023

**AZUL
TRANSPARENTE**
PANTONE 661C



026

**AZUL CLARO
TRANSPARENTE**
PANTONE 659C



101

**LARANJA
TRANSPARENTE**
PANTONE 165C



105

**LARANJA CLARO
TRANSPARENTE**
PANTONE 1465C



155

**VERDE CLARO
TRANSPARENTE**
PANTONE 7479C



159

**VERDE ESCURO
TRANSPARENTE**
PANTONE 3536C



176

**VERMELHO
TRANSPARENTE**
PANTONE 201C



178

**VERMELHO CLARO
TRANSPARENTE**
PANTONE 206C



097

**VIOLETA
TRANSPARENTE**
PANTONE 267C



056

**BRANCO
PEROLADO**
PANTONE 11 – 0601 TPX



085

**DOURADO
PEROLADO**
PANTONE 873C



125

**PRATA
PEROLADO**
PANTONE Cool Gray 8C



175

**VERMELHO
PEROLADO**
PANTONE 200C

É sobre sustentabilidade



Todos os seus produtos podem ter Resina PCR-PET

Oferecemos uma gama de resinas plásticas de alta qualidade derivadas de materiais reciclados pós-consumo (PCR), com opções que variam de 25% a 100% de conteúdo PCR.



Modelo 1

*Imagens meramente ilustrativas



100 ml

600.0100.001

Terminação: 63/400

Peso: 25g

Diâmetro (Largura): 70mm

Altura: 44mm

Decoração: 210mm x 21mm

200 ml

600.0200.001

Terminação: 63/400

Peso: 25g

Diâmetro (Largura): 80mm

Altura: 60mm

Decoração: 245mm x 34mm



Formato: Cilíndrico



Modelo 1

*Imagens meramente ilustrativas



300 ml

600.0300.001

Terminação: 63/400

Peso: 25g

Diâmetro (Largura): 84mm

Altura: 73mm

Decoração: 260mm x 40mm

500 ml

600.0500.001

Terminação: 63/400

Peso: 25g

Diâmetro (Largura): 100mm

Altura: 83,5mm

Decoração: 304mm x 57mm



Formato: Cilíndrico



Modelo 2

*Imagens meramente ilustrativas

150 ml

600.0150.002

Terminação: 63/400

Peso: 25g

Diâmetro (Largura): 88mm

Altura: 48mm

Decoração: 265mm x 13mm



250 ml

600.0250.002

Terminação: 63/400

Peso: 25g

Diâmetro (Largura): 96,6mm

Altura: 58mm

Decoração: 270mm x 23mm



Formato: Cilíndrico

350 ml

600.0350.002

Terminação: 63/400

Peso: 25g

Diâmetro (Largura): 100mm

Altura: 69mm

Decoração: 275mm x 30mm



Modelo 3

*Imagens meramente ilustrativas



50 ml

600.0050.003

Terminação: 63/400

Peso: 25g

Diâmetro (Largura): 66,8mm

Altura: 40mm

Decoração: 178mm x 15mm

80 ml

600.0080.003

Terminação: 63/400

Peso: 25g

Diâmetro (Largura): 70mm

Altura: 42,5mm

Decoração: 178mm x 15mm



Formato: Cilíndrico



Modelo 4

*Imagens meramente ilustrativas

120 ml

600.0120.004

Terminação: 63/400

Peso: 25g

Diâmetro (Largura): 71mm

Altura: 41mm

Decoração: 50mm x 16mm

200 ml

600.0200.004

Terminação: 63/400

Peso: 25g

Diâmetro (Largura): 81mm

Altura: 55mm

Decoração: 55mm x 25mm



300 ml

600.0300.004

Terminação: 63/400

Peso: 25g

Diâmetro (Largura): 85mm

Altura: 66,5mm

Decoração: 55mm x 35mm



Formato: Retangular



Modelo 5

*Imagens meramente ilustrativas

500 ml

600.0500.005

Terminação: 63/400

Peso: 25g

Diâmetro (Largura): 103mm

Altura: 87,6mm

Decoração: 313mm x 48mm



Formato: Cilíndrico



Modelo 6

*Imagens meramente ilustrativas

100 ml

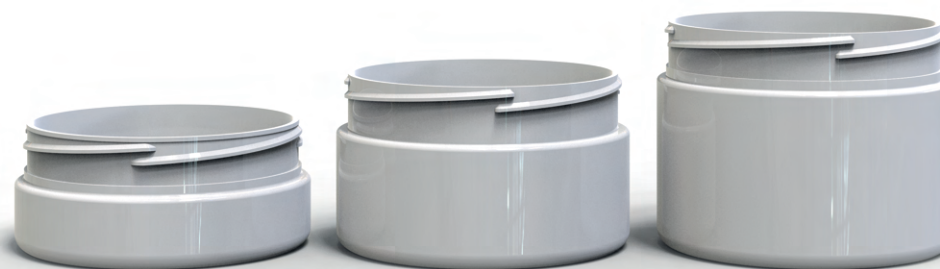
700.0100.006

Terminação: R87
Peso: 30g
Diâmetro (Largura): 91,8mm
Altura: 39mm
Decoração: 275mm x 10mm

200 ml

700.0200.006

Terminação: R87
Peso: 30g
Diâmetro (Largura): 91,8mm
Altura: 53,5mm
Decoração: 280mm x 23mm



Formato: Cilíndrico

300 ml

700.0300.006

Terminação: R87
Peso: 30g
Diâmetro (Largura): 91,8mm
Altura: 70mm
Decoração: 260mm x 37mm



Modelo 7

*Imagens meramente ilustrativas

250 ml

600.0250.007

Terminação: 63/400

Peso: 25g

Diâmetro (Largura): 86mm

Altura: 77,2mm

Decoração: 50mm x 45mm



Formato: Cilíndrico



Modelo 150

*Imagens meramente ilustrativas

140 ml

501.0140.150

Terminação: R55

Peso: 12g

Diâmetro (Largura): 60mm

Altura: 66,8mm

❗ Para esse modelo não é indicado
Serigrafia e Hot Stamping.



Formato: Cilíndrico



Inserto

*Imagens meramente ilustrativas

50 ml

219.0050.001

Terminação: R63

Peso: 5,1g

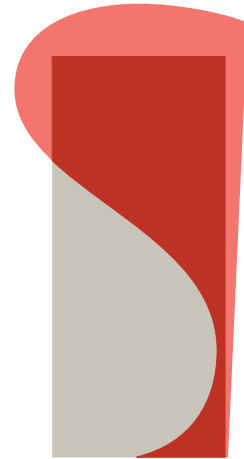
Diâmetro (Largura): 58,6mm

Altura: 34,5mm



Formato: Cilíndrico

Spitag



Spitag Industrial LTDA

Av. Carlos Tosin, 1083 - CEP: 17512-120

Distrito Industrial - Marília - SP

+55 14 3408.1100

